

# 1.1. Finanzplanung & Zinseszinsseffekt

## Ihr Vorteil nach einer Finanzplanung

Warum sollten Sie Ihr Geld aus Renditegründen ab einer Anlagedauer von 3 Jahren niemals in deutsche Lebens- oder Rentenversicherungen, in Festgeldanlagen, Bundesschatzbriefen, nicht auf Sparbüchern und Bausparverträgen anlegen ? Durch Falschberatung von Banken und Versicherungen werden Sie "Opfer" des Zinseszinsseffektes, der bei jeder Anlage wirkt. Unwissenheit des Einen, ist die Macht des Anderen.

**Laufzeit und Rendite p.a.** (pro Jahr) sind die wichtigsten Faktoren für den erfolgreichen Vermögensaufbau!

2.Jahr	0	5.Jahr	0	8.Jahr	0	15.Jahr	0	30.Jahr	0
3.Jahr	0	6.Jahr	0	9.Jahr	0	20.Jahr	0	32.Jahr	0
4.Jahr	0	7.Jahr	0	10.Jahr	0	25.Jahr	0	35.Jahr	0
<b>Sparrate:</b>	1.000	1.1.2006		<b>Optimierungsbeginn</b>					
<b>Zins:</b>	9,00%	<b>optimale Struktur</b>		5,00%		<b>mittlere Struktur</b>		2,00% <b>festgestellte Struktur</b>	
	100.000	,- € Einmalzahlung		0,00%		<b>Dynamik SP</b>		0 <b>Abschlußgebühr</b>	

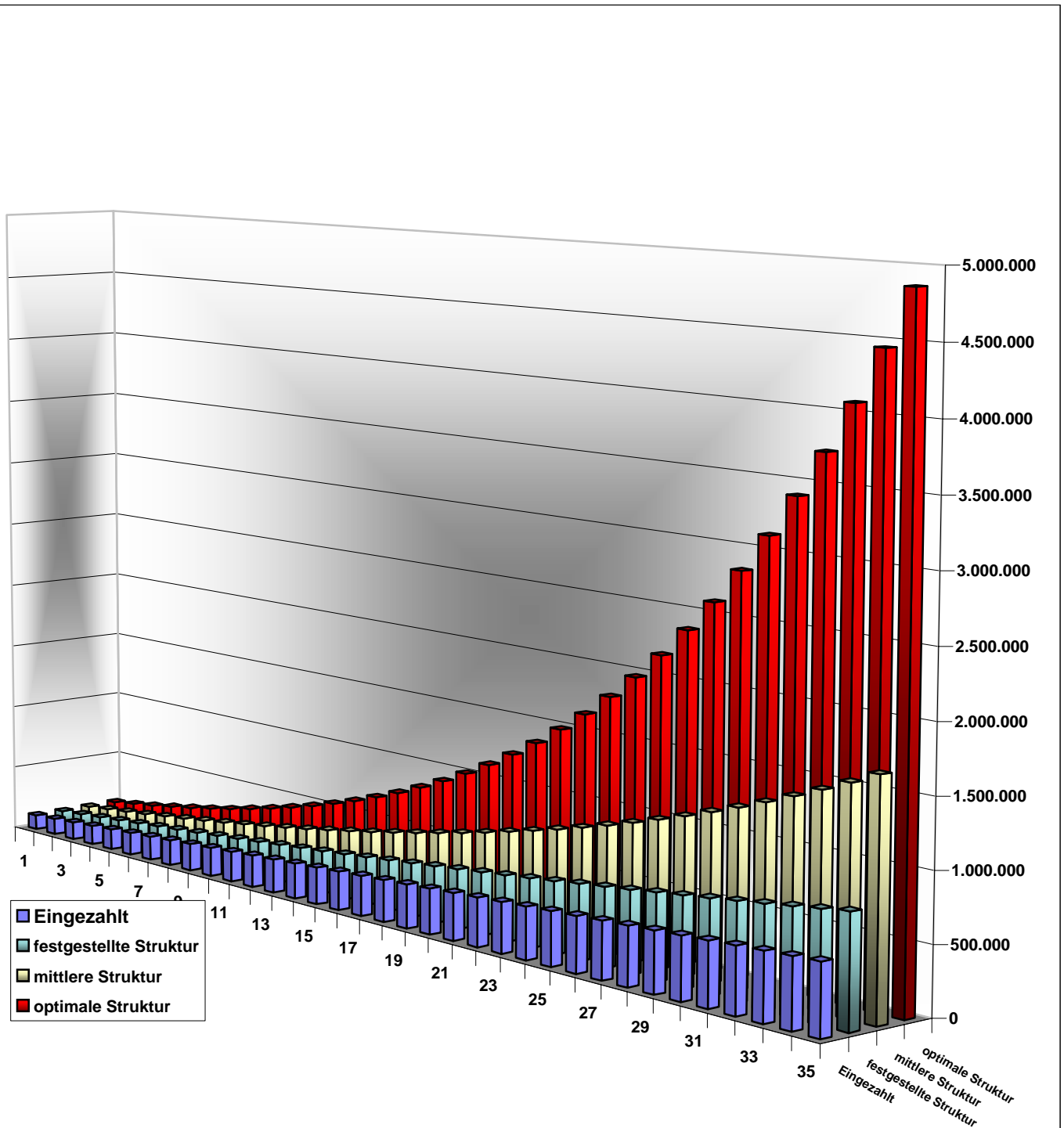
Datum	Eingezahlt	Ertrag	optimale Struktur	Mehrwert pro Jahr	Ertrag	mittlere Struktur	Ihr Alter	Zinsen	festgestellte Struktur
1.1.2007	112.000	10.080	122.080	7.840	5.600	117.600	35	2.240	114.240
1.1.2008	124.000	12.067	146.147	17.382	6.480	136.080		2.525	128.765
31.12.2008	136.000	14.233	172.380	28.800	7.404	155.484		2.815	143.580
31.12.2009	148.000	16.594	200.975	42.283	8.374	175.858		3.112	158.692
31.12.2010	160.000	19.168	232.142	5 Jahre	9.393	197.251	40	3.414	174.106
31.12.2011	172.000	21.973	266.115	76.288	10.463	219.714		3.722	189.828
30.12.2012	184.000	25.030	303.146	97.281	11.586	243.299		4.037	205.864
30.12.2013	196.000	28.363	343.509	121.287	12.765	268.064		4.357	222.221
30.12.2014	208.000	31.996	387.504	148.599	14.003	294.068		4.684	238.906
30.12.2015	220.000	35.955	435.460	10 Jahre	15.303	321.371	45	5.018	255.924
29.12.2016	232.000	40.271	487.731	214.449	16.669	350.039		5.358	273.283
29.12.2017	244.000	44.976	544.707	253.719	18.102	380.141		5.706	290.988
29.12.2018	256.000	50.104	606.811	297.763	19.607	411.748		6.060	309.048
29.12.2019	268.000	55.693	674.504	347.035	21.187	444.936		6.421	327.469
28.12.2020	280.000	61.785	748.289	15 Jahre	22.847	479.783	50	6.789	346.258
28.12.2021	292.000	68.426	828.715	463.292	24.589	516.372		7.165	365.423
28.12.2022	304.000	75.664	916.379	531.408	26.419	554.790		7.548	384.972
28.12.2023	316.000	83.554	1.011.934	607.022	28.340	595.130		7.939	404.911
27.12.2024	328.000	92.154	1.116.088	690.838	30.356	637.486		8.338	425.250
27.12.2025	340.000	101.528	1.229.615	20 Jahre	32.474	681.961	55	8.745	445.995
27.12.2026	352.000	111.745	1.353.361	886.206	34.698	728.659		9.160	467.154
27.12.2027	364.000	122.882	1.488.243	999.506	37.033	777.692		9.583	488.738
26.12.2028	376.000	135.022	1.635.265	1.124.513	39.485	829.176		10.015	510.752
26.12.2029	388.000	148.254	1.795.519	1.262.312	42.059	883.235		10.455	533.207
26.12.2030	400.000	162.677	1.970.196	25 Jahre	44.762	939.997	60	10.904	556.111
26.12.2031	412.000	178.398	2.160.593	1.581.120	47.600	999.597		11.362	579.474
25.12.2032	424.000	195.533	2.368.127	1.764.824	50.580	1.062.177		11.829	603.303
25.12.2033	436.000	214.211	2.594.338	1.966.729	53.709	1.127.885		12.306	627.609
25.12.2034	448.000	234.570	2.840.909	2.188.507	56.994	1.196.880		12.792	652.401
25.12.2035	460.000	256.762	3.109.670	30 Jahre	60.444	1.269.324	65	13.288	677.689
24.12.2036	472.000	280.950	3.402.621	2.699.138	64.066	1.345.390		13.794	703.483
24.12.2037	484.000	307.316	3.721.937	2.992.144	67.869	1.425.259		14.310	729.793
24.12.2038	496.000	336.054	4.069.991	3.313.362	71.863	1.509.122		14.836	756.629
24.12.2039	508.000	367.379	4.449.370	3.665.369	76.056	1.597.178		15.373	784.001
23.12.2040	520.000	401.523	4.862.893	35 Jahre	80.459	1.689.637	70	15.920	811.921
22.12.2045	580.000	2.766.836	7.689.730	40 Jahre	487.063	2.236.700	75	88.468	960.390
21.12.2050	640.000	4.365.924	12.115.654	45 Jahre	642.078	2.938.778	80	104.069	1.124.459

Maßgebend für diese Berechnungen sind aktuelle Vergangenheitsergebnisse von durchschnittlichen Zinssätzen deutscher Sparbücher, deutscher Festgelder, Bundesschatzbriefen, Ablaufleistungen deutscher Kapitallebensversicherungen, Immobilien- und Rentenfonds, sowie englischer Lebensversicherungen, den besten Fondspolizen, Aktienfonds, Aktien und alternativen Investments der Welt.

Finanzmathematische Berechnungen und Gewinne der Vergangenheit sind keine Garantie für die Zukunft !

**Eine Optimierung Ihrer Anlagen von 2% auf 8% bringt Ihnen bereits im ersten Jahr einen Mehrwert von 7.840 € Investieren Sie Ihr Vermögen mit uns wie die Profis der Unis Harvard und Yale!**

# Wie Sie Ihr Geld investieren ist wichtiger als wieviel!



Bei allen Anlageformen gilt:  
**Vermeiden Sie Verluste!**